

### DESCRIPCIÓN

El Modelo MT100 está fabricado para cumplir con las disposiciones aplicables del Estándar N.º C704-02 de la Asociación Estadounidense de Obras Hídricas y las últimas revisiones para caudalímetros con impulsor.

Los extremos roscados del MT100 le permiten acoplarse directamente en una tubería existente.

El tubo de flujo de acero al carbono posee un revestimiento de epoxi unido por fusión que ofrece excelente protección contra la corrosión.

Al igual que todos los caudalímetros con impulsor McCrometer, las características estándar incluyen una transmisión con acople magnético, indicador instantáneo de caudal y un totalizador de seis dígitos de lectura directa.

### CARACTERÍSTICAS

#### Propelas

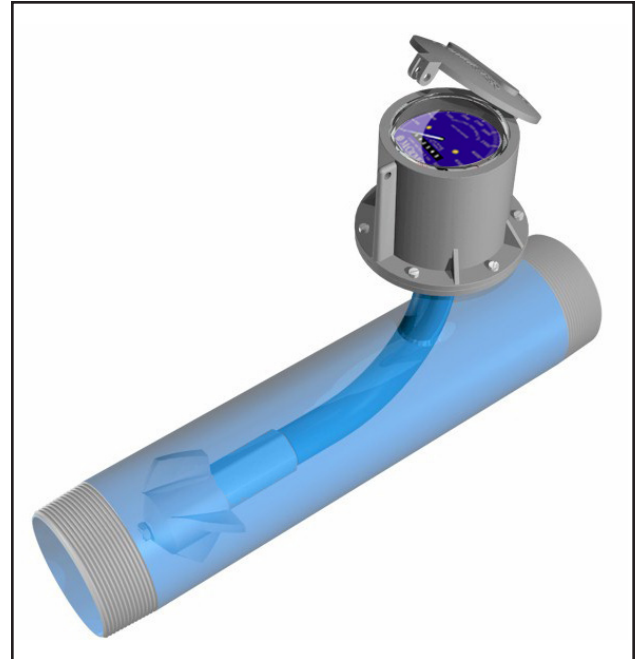
Los impulsores están fabricados con plástico de alto impacto y pueden conservar su forma y exactitud durante la vida útil del medidor.

Cada impulsor se calibra individualmente en la fábrica para ajustarse al uso de cualquier registro estándar de McCrometer y, como no se usan engranajes de cambio, el MT100 puede repararse en el campo sin la necesidad de recalibración en la fábrica.

#### Rodamientos

Se utilizan rodamientos de acero inoxidable lubricados en la fábrica para soportar el eje del impulsor.

El diseño blindado de los rodamientos limita el ingreso de materiales y fluidos a la cámara de los rodamientos, proporcionando una protección máxima.



### Aplicaciones Típicas

El medidor con impulsor McCrometer es el caudalímetro de uso más generalizado para aplicaciones municipales y de tratamiento de aguas residuales, así como para la medición de riego agrícola y de césped. Las aplicaciones típicas incluyen:

- Gestión de agua y de aguas residuales
- Carga y descarga de camiones
- Sistemas de riego por aspersión
- Sistemas de riego por goteo
- Gestión de agua de campos de golf y parques
- Viveros comerciales

#### Registro

Un indicador instantáneo del caudal es estándar y está disponible en galones por minuto, pies cúbicos por segundo, litros por segundo y otras unidades.

El registro es accionado por un cable de acero flexible recubierto por un revestimiento de protección con lubricación automática.

El alojamiento del registro protege el registro y el sistema de transmisión por cable contra la humedad, al tiempo que permite una lectura clara del indicador del caudal y el totalizador.

### ESPECIFICACIONES

#### Rendimiento

<b>Precisión / Repetitividad</b>	<ul style="list-style-type: none"> <li>• <math>\pm 2\%</math> de lectura garantizada sobre el rango completo</li> <li>• <math>\pm 1\%</math> sobre el rango reducido</li> <li>• Repetitividad 0.25% o mejor</li> </ul>
<b>Rango</b>	51 mm a 152 mm (2" a 6")
<b>Temperatura máxima</b>	(Construcción normal) 70°C (160°F) constante
<b>Índice de presión</b>	10.3 bar (150 psi)

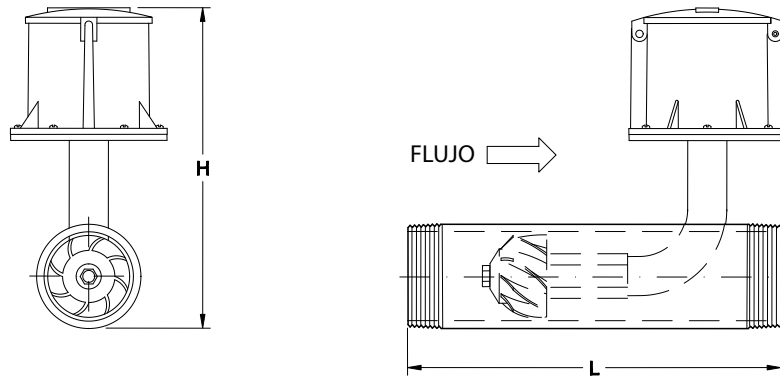
#### Materiales

<b>Carrete</b>	Acero al carbono, acero inoxidable opcional
<b>Revestimiento</b>	Fusión epóxico
<b>Cuerpo</b>	Tubo de acero al carbono con recubrimiento epóxico conforme a los horarios de tubos de A.S.
<b>Ensamble de rodamientos</b>	El eje de las propelas es de acero inoxidable 316. Los rodamientos son de acero inoxidable 440C.
<b>Imanes</b>	(Tipo permanente) Alnico fundido o sinterizado
<b>Caja de boleros</b>	Acero inoxidable 304, acero inoxidable 316 opcional
<b>Registro</b>	Son regulares un indicador instantáneo de flujo y un totalizador de lectura directa de seis dígitos. El registro está sellado herméticamente dentro de una campana de aluminio fundido. Esta campana protectora incluye un lente acrílico convexo y una cubierta de lentes con aldaba de seguridad.
<b>Propela</b>	Las propelas están fabricadas de plástico de alto impacto, el cual mantiene su forma y precisión durante la vida del medidor. Hay una propela opcional para alta temperatura.

#### Opciones

<ul style="list-style-type: none"> <li>• Garantía extendida</li> <li>• Extensiones de registro</li> <li>• Longitudes de colocación personalizadas</li> <li>• Construcción para alta temperatura, 82.2° C (180 ° F) máx.</li> <li>• Ensamble de rodamiento Marathon para gastos mayores que lo normal en medidores de 102 mm (4") y mayores</li> <li>• Registro electrónico disponible en todos los tamaños de este modelo</li> <li>• Una gama completa de instrumentos registradores/ control de flujo</li> <li>• Tapadera para el registro</li> </ul>
--

## DIMENSIONES



MT100	DIMENSIONES						
Tamaño del medidor	pulg.	2	2 1/2	3	4	6	
	mm	51	64	76	102	152	
Gasto mínimo	LPS	2.2	2.2	2.5	3.2	5.7	
	GPM	35	35	40	50	90	
Gasto máximo	LPS	15.8	15.8	15.8	37.9	75.7	
	GPM	250	250	250	600	1200	
Gasto máximo con ensamble de rodamiento Marathon	GPM				900	1800	
Pérdida de presión a gasto máximo	mm	749	749	749	584	432	
	pulg.	29.5	29.5	29.5	23	17	
Rango de lectura*	GPM/ Gal	250/10	250/10	250/10	1000/100	1800/100	
Peso con embalaje	kg	** Vea la nota especial			8	18	19
	lbs				17	40	42
H	mm				254	330	356
	pulg.				10	13	14
L	mm				330	508	559
	pulg.				13	20	22
Diámetro externo hasta	mm				89	114	168
	pulg.	3.5	4.5	6.625			

\*Indica el rango de la esfera y el multiplicador

\*\*Note especial - Acessórios redutores são fornecidos para adaptar o modelo de 3 polegadas a tamanhos de linha menores.

### INSTALACIÓN

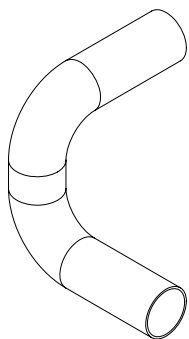
La instalación regular es montaje horizontal. Por favor indique a la fábrica si el medidor va a ser montado en la posición vertical.

### LAS REQUERIDAS DE LA CORRIDA CORRIENTE ABAJO Y ARRIBA

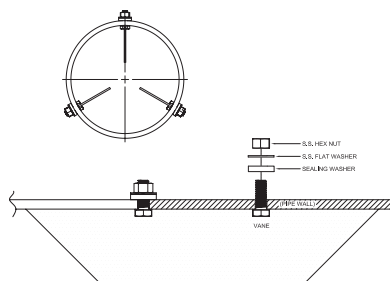
Configuración	A	B
Sin veletas enderezadoras	10	1
Con veletas enderezadoras	5	1
Con enderezador de flujo FS100	1.5	1

### ENDEREZADORAS

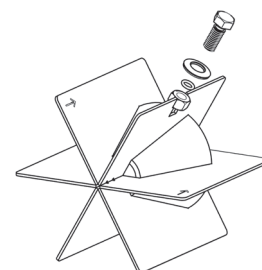
Debe prestarse atención especial a los sistemas que usen dos codos “fuera de nivel” o en mecanismos tales como un separador centrífugo de arena. Estos causan un remolino en el flujo en la línea que afecta a los medidores de hélice. Los remolinos bien desarrollados pueden viajar hasta 100 diámetros corriente abajo si no encuentran obstrucciones. Debido a que casi todas las instalaciones tienen menos de 100 diámetros para trabajar se hace necesario tener veletas enderezadoras para aliviar el problema. Los alabes enderezadores romperán la mayoría de los remolinos y aseguran una medición más precisa. McCrometer recomienda instalar paletas justo antes del medidor. Las paletas para enderezar están disponibles en soldadura y atornilladas.



**Codos fuera de plano**



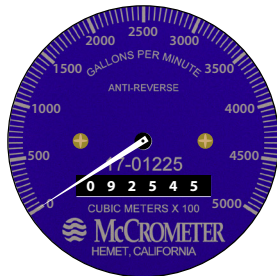
**Veletas enderezadoras  
pernadas**



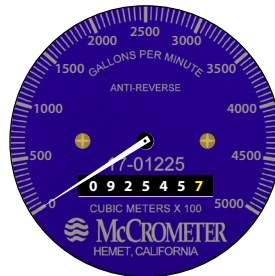
**Enderezador de flujo  
FS100**

## TOTALIZADORES

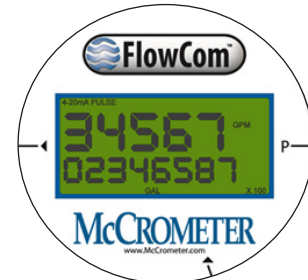
### Placas de cuadrante típicas



Registro estándar



Totalizador opcional  
de 7 ruedas



Registro FlowCom



### Totalizador mecánico

El indicador de caudal instantáneo es estándar y está disponible en galones por minuto, pies cúbicos por segundo, litros por segundo y otras unidades. El registro es impulsado por un cable de acero flexible encerrado dentro de un revestimiento protector de vinilo. La caja del registro protege tanto el sistema de registro como el de la unidad de cable de la humedad al tiempo que permite una lectura clara del indicador de flujo y del totalizador.



### Totalizador digital

El registro opcional FlowCom muestra el caudal y el total volumétrico de un medidor de flujo. Están disponibles salidas opcionales: pulso escalado y / o señal estándar de la industria de 4-20 mA. El FlowCom se puede instalar en cualquier medidor de flujo de hélice McCrometer nuevo o existente.



### Telemetría Inalámbrica

El FlowConnect opcional está diseñado específicamente para telemetría inalámbrica a través del servicio de datos satelitales o celulares. La lectura manual del medidor nunca es necesaria. Utiliza el registro mecánico o el registro digital (ambos mostrados arriba).

Puede determinar con qué frecuencia se realizan y transmiten las lecturas a la base de datos en la nube, que puede ver en una PC o en un teléfono celular. La utilidad de visualización proporciona herramientas de datos que pueden analizar el caudal, el consumo y las posibles anomalías en un sistema de riego.

Copyright © 2008-2020 McCrometer, Inc. No debe cambiarse o modificarse ningún material impreso sin permiso de McCrometer. Todos los datos técnicos e instrucciones publicados están sujetos a cambio sin previo aviso. Contacte a su representante de McCrometer para obtener datos técnicos e instrucciones actualizados.