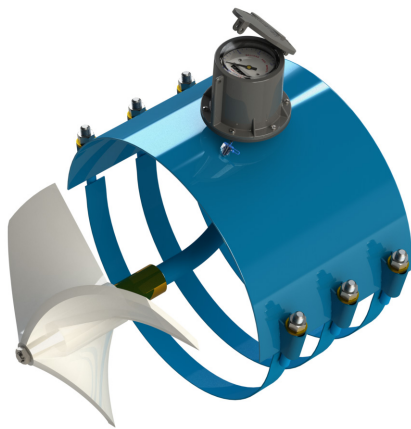


Medidores de fluxo McPropeller

Medição de vazão ideal para
agricultura e irrigação



A melhor solução para medição do fluxo de irrigação

OPÇÕES DE REGISTRO

Registro Mecânico - Padrão

Um indicador de taxa de fluxo instantâneo com totalizador e padrão de leitura direta de seis ou sete dígitos opcional. O registro é hermeticamente selado com uma caixa de alumínio fundido. Esta caixa protetora inclui uma lente de acrílico abaulada e tampa de lente articulada com fecho de bloqueio.



Registro digital - opcional

O registro digital FlowCom tem uma vida útil esperada da bateria de 6 a 10 anos e está alojado em um gabinete durável classificado como NEMA 4X. O indicador e totalizador do FlowCom tem uma memória não volátil. O indicador de cinco dígitos mostra a taxa de fluxo em 22 unidades diferentes, incluindo GPM, CFS ou MGD. O totalizador de oito dígitos fornece dados de fluxo volumétrico e está disponível em 20 unidades diferentes, incluindo galões, AF ou CF. As unidades de medida são selecionáveis pelo usuário. Disponível com saída opcional de 4-20 mA e / ou pulso.



Registro sem fio - opcional

O FlowConnect com tecnologia avançada Exact Read garante que você tenha uma leitura precisa e exata do registro ao site. Ao contrário dos sistemas de telemetria tradicionais, o design de peça única do FlowConnect elimina a necessidade de cabos, montagem em postes e outras ferragens. Obtenha mais dados, mais rápido e entregue-os na palma da sua mão com o FlowConnect. Disponível com protocolos de comunicação celular ou satélite.



Suporte de aço inoxidável de calibre pesado.

Resistente à corrosão.

Sistema de acoplamento magnético.

Isola o registro e o sistema de impulsão do fluxo e permite movimento irrestrito da hélice.

Rolamentos esféricos de aço inoxidável de longa duração.

Lubrificado na fábrica e protegido do fluxo.

Palhetas retas.

Para perfis de fluxo ideais.

Hélice resistente à corrosão.

Feita de material de polímero durável, calibrada na fábrica para precisão duradoura.

Ampla variedade de fixação de extremidades.

Incluindo rosqueadas, extremidade com ranhura, com flange e soldada.

Sistema de tração de cabos flexível.

Simples e durável, protegido por guia de cabo com lubrificação automática.

Corpo de aço carbono revestido com epóxi.

Todas as construções de aço inoxidável disponíveis.

Simples e eficaz

- Disponível com todos os recursos que você precisa, nenhum dos recursos que você não precisa
- Não precisa de energia para funcionar, sem baterias para falhar
- Instalação direta e simples, basta cortar o tubo e parafusar
- Fácil de ler, com um registro mecânico que calcula o fluxo total e o fluxo instantâneo

Mcrometer Propeller Meter

Quando se trata de suas necessidades de medição de vazão, existem muitas opções disponíveis. Mas para um produto altamente preciso e confiável a um preço razoável, a Mcrometer faz mais sentido.

O Mc Propeller é o padrão da indústria para tecnologia de hélice, continuamente superando todos os outros medidores de vazão nos mercados agrícola e de gramado.

Nossos medidores de vazão são simples de instalar e operar, requerem manutenção mínima e estão equipados com todos os recursos de que você precisa. Não é de admirar que seja a escolha nº 1 para uso em irrigação.

		Classificação de pressão	Totalizador padrão	Indicador / Totalizador	Digital	Sem fio
4" - 16" 10,16 a 40,64 cm	M0300 - Medidor de fluxo de suporte parafusado • Construção de aço inoxidável • Pode ser usado em uma variedade de materiais de tubulação: aço, plástico, ferro fundido, cimento ou cimento-amianto	150 PSI	Padrão	Padrão	Opcional	Opcional
4" - 12" 10,16 a 30,48 cm	M0300SW - Medidor de fluxo de suporte parafusado de água da superfície • Construção de aço inoxidável • Pode ser usado em uma variedade de materiais de tubulação: aço, plástico, ferro fundido, cimento ou cimento-amianto	150 PSI	Padrão	Padrão	Opcional	Opcional
18" - 48" 45,72 a 121,92 cm	M1400 - Medidor de fluxo de extremidade com flange • Pode ser usado em uma variedade de materiais de tubulação: aço, plástico, ferro fundido, cimento ou cimento-amianto	75 PSI	Padrão	Padrão	Opcional	Opcional
10" - 24" 25,4 a 60,96 cm	M1700 - Medidor de fluxo aberto • Perfeito para aplicações de fluxo aberto: Saídas de canal, mudanças do controle da água para a irrigação do cliente, tubulações de descarga e tubulações de entrada	Atmosférico	Padrão	Padrão	Opcional	Opcional
24" - 72" 60,96 a 182,88 cm	M1700 - Medidor de fluxo aberto • Perfeito para aplicações de fluxo aberto: Saídas de canal, mudanças do controle da água para a irrigação do cliente, tubulações de descarga e tubulações de entrada	Atmosférico	N/A	N/A	Padrão	Opcional
2" - 12" 5,08 a 30,48 cm	MF100 - Medidor de fluxo de extremidade com flange • AWWA Class D Flanges • Palhetas de endireitamento de fluxo soldadas no tubo opcionais	150 PSI	Padrão	Padrão	Opcional	Opcional
6" - 12" 15,24 a 30,48 cm	ML100 - Medidor de fluxo de extremidade com flange de irrigação • Palhetas de endireitamento de fluxo soldadas no tubo opcionais	75 PSI	Padrão	Padrão	Opcional	Opcional



Opções e acessórios

- As saídas eletrônicas se conectam com seu sistema para melhor controle da irrigação
- O rolamento desgastado prolonga a vida do medidor em aplicações de alto fluxo
- O totalizador de sete dígitos aumenta o volume total que pode ser registrado

APLICAÇÕES TÍPICAS

- Irrigação agrícola
- Irrigação para turfe
- Sistemas de giro central
- Sistemas de irrigação por gotejamento e por aspersão
- Cultivadores em estufa
- Gerenciamento do estacionamento
- Estações bombeadoras
- Laterais de canais
- Campos de golfe

Projetado para precisão, feito para durar

- Durável, construído com um design rugoso
- Medições consistentes e repetíveis devido à simplicidade de nosso design comprovado da hélice
- Versátil, com uma ampla gama de aplicações

Para saber mais sobre nossos produtos de medição de fluxo, ou para uma avaliação de fluxo gratuita, entre em contato com o representante da Mc Propeller mais próximo hoje ou visite nosso website em www.mccrometer.com. Você pode entrar em contato conosco diretamente pelo telefone 1-951-652-6811.

Especificações

Todos os medidores de fluxo estão de acordo com a Norma Nº C704-08 da American Water Works Association (Associação americana de trabalhos com água)

DESEMPENHO

Precisão/Repetibilidade: $\pm 2\%$ de leitura garantida em todo o alcance; $\pm 1\%$ sobre o alcance reduzido; Repetibilidade de 0,25% ou melhor.

Temperatura máxima: (Construção padrão) 160°F (71 °C) constante.

MATERIAIS

Rolamentos: O eixo da hélice é de aço inoxidável 316. Os rolamentos esféricos são de aço inoxidável 440C.

Registro: Um indicador de taxa de fluxo instantâneo e um totalizador de leitura direta de seis dígitos são padrão. O registro é hermeticamente lacrado dentro de um compartimento de alumínio fundido. Esse compartimento protetor inclui uma lente acrílica em forma de cúpula e uma tampa articulada com ferrolho para travamento.

Hélice: As hélices são fabricadas com plástico de alto impacto, capazes de manter sua forma e precisão durante a vida útil do medidor. A hélice de alta temperatura é opcional.

Quaisquer dados e especificações técnicas publicados estão sujeitos a alterações sem aviso prévio.

O endireitado de fluxo

A solução para locais apertados que economiza dinheiro

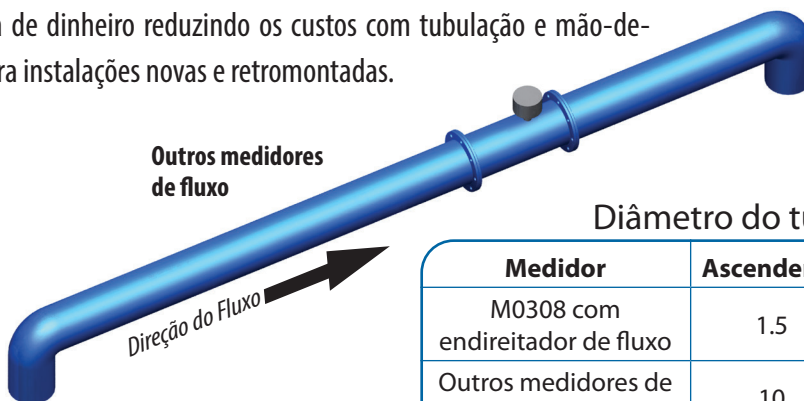
Ao reformular um fluxo irregular para um fluxo suave, o Flow Straightener (Endireitador de fluxo) avançado oferece precisão e repetibilidade mais alta quando instalado em tubos pequenos de até 1,5 diâmetros de quimigação de válvulas borboleta e de portão, cotovelos fora do plano, e redutores. Gerando economia de dinheiro reduzindo os custos com tubulação e mão-de-obra, o endireitador de fluxo é ideal para instalações novas e retromontadas.

Requisitos de tubulação reta

Medidor de fluxo de hélice Mc M0308 com endireitador de fluxo



Outros medidores de fluxo



Diâmetro do tubo

Medidor	Ascendente	Descendente
M0308 com endireitador de fluxo	1.5	1
Outros medidores de fluxo	10	5



Comprometido com a qualidade Fabricado nos EUA



A McCrometer orgulha-se do fato de que todos os seus medidores Mc® Propeller e Water Specialties Propeller são criados, fabricados e testados nos EUA. A fabricação ocorre em nossa sede em Hemet, Califórnia. Possuímos e operamos uma das maiores instalações de teste volumétrico do mundo, em Porterville, Califórnia. Nossas fábricas nos EUA possuem certificação ISO e sistemas de controle de qualidade e são o motivo pelo qual os clientes em todo o mundo escolhem com confiança os medidores de fluxo McCrometer para suas aplicações de fluxo mais desafiadoras desde 1955.

