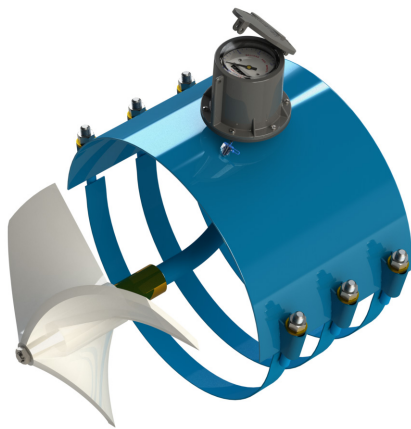


Medidores de Flujo McCrometer

Medición de flujo ideal para
Agricultura y Riego



La mejor solución para la medición del flujo de riego

Opciones de registro

Totalizador mecánico - estándar

Un indicador de caudal instantáneo con totalizador de lectura directa opcional de seis o siete dígitos y estándar. El registro está sellado herméticamente con una caja de aluminio fundido a presión. Esta carcasa protectora incluye una lente acrílica abovedada y una cubierta de lente abisagrada con cierre de cierre.



Totalizador digital - opcional

El registro digital FlowCom tiene una vida útil prevista de la batería de 6 a 10 años y está alojado en una carcasa duradera con clasificación NEMA 4X. El indicador y totalizador de FlowCom tiene una memoria no volátil. El indicador de cinco dígitos muestra el caudal en 22 unidades diferentes, incluyendo GPM, CFS o MGD. El totalizador de ocho dígitos proporciona datos de flujo volumétrico y está disponible en 20 unidades diferentes, incluidos galones, AF o CF. Las unidades de medida son seleccionables por el usuario. Disponible con salida opcional de 4-20 mA y / o pulsos.



Telemetría Inalámbrica - opcional

FlowConnect con tecnología avanzada Exact Read asegura que tenga una lectura precisa y exacta desde el registro hasta el sitio web. A diferencia de los sistemas de telemetría tradicionales, el diseño único de una pieza de FlowConnect elimina la necesidad de cables, montaje en postes y otro hardware. Obtenga más datos, más rápido y recíbalos en la palma de su mano con FlowConnect. Disponible con protocolos de comunicación celular o satelital.



Soporte de acero inoxidable de calibre alto

Resiste la corrosión.

Sistema de acople magnético

Aísla el registro y el sistema de transmisión del flujo y permite un movimiento ilimitado del impulsor

Rodamientos de acero inoxidable de alta duración

Lubricado y protegido en la fábrica contra el caudal

Aspas correctoras

Para un perfil de flujo óptimo

Impulsor resistente a la corrosión

Fabricado con material de polímero durable, calibrado en la fábrica para conservar la exactitud

Amplia variedad de accesorios de extremo

Incluidos los accesorios roscados, con extremo ranurado, bridado y soldado.

Transmisión con cable flexible

Simple y durable, protegido por una guía de cable con lubricación automática

Cuerpo de acero al carbono revestido con epoxi

Construcción completa de acero inoxidable disponible

Simple y efectivo

- Disponible con todas las características que necesita y ninguna de las que no necesita
- No requiere electricidad para funcionar, sin baterías que puedan fallar
- Instalación directa y sin problemas; simplemente corte el tubo y sujete con pernos
- Fácil de leer con un registro mecánico que calcula el flujo total e instantáneo

McCrometer Propeller Meter

Para sus necesidades de medición de flujo, existen numerosas opciones disponibles. Pero para un producto altamente exacto y confiable a un precio razonable, McCrometer es la opción ideal.

El Mc Propeller es el estándar de la industria para la tecnología del impulsor, superando continuamente todos los demás caudalímetros en el mercado de la agricultura y el césped.

Nuestros caudalímetros son simples de instalar y operar, requieren un mantenimiento mínimo y están equipados con todas las características que necesita. No es de sorprender que sea la principal opción para el uso en riego.

		Clasificación de presión	Totalizador estándar	Indicador/totalizador	Digital	Inalámbrico
4" - 16"	M0300 - Silla de montar atornillado • Construcción de acero inoxidable • Se puede utilizar en una variedad de materiales de tubería: acero, plástico, hierro fundido, cemento o cemento de amianto	10.34 bar (150 PSI)	estándar	estándar	opcional	opcional
4" - 12"	M0300SW - Silla de montar atornillado, agua superficial • Construcción de acero inoxidable • Se puede utilizar en una variedad de materiales de tubería: acero, plástico, hierro fundido, cemento o cemento de amianto	10.34 bar (150 PSI)	estándar	estándar	opcional	opcional
18" - 48"	M1400 - Línea grande, silla de montar atornillado • Se puede utilizar en una variedad de materiales de tubería: acero, plástico, hierro fundido, cemento o cemento de amianto	5.17 bar (75 PSI)	estándar	estándar	opcional	opcional
10" - 24"	M1700 - Flujo abierto • Se puede utilizar en una variedad de materiales de tubería: acero, plástico, hierro fundido, cemento o cemento de amianto	atmosférica	estándar	estándar	opcional	opcional
24" - 72"	M1700 - Flujo abierto • Se puede utilizar en una variedad de materiales de tubería: acero, plástico, hierro fundido, cemento o cemento de amianto	atmosférica	N/A	N/A	estándar	Optional
2" - 12"	MF100 - Extremo con brida • Bridas AWWA Clase D • Paletas de enderezamiento de flujo opcionales soldadas en el tubo	10.34 bar (150 PSI)	estándar	estándar	opcional	opcional
6" - 12"	ML100 - Irrigación, con bridas • Paletas de enderezamiento de flujo opcionales soldadas en el tubo	5.17 bar (75 PSI)	estándar	estándar	opcional	opcional



M0300



M0300SW



M1400



MF100



ML100



M1700

Opcionales y accesorios

- Las salidas electrónicas se conectan con su sistema para una mejor gestión del riego
- El rodamiento de mayor tamaño extiende la vida del medidor en aplicaciones de alto flujo
- El totalizador de 7 dígitos aumenta el volumen máximo total registrable

APLICACIONES TÍPICAS

- Riego agrícola
- Riego de césped
- Sistemas con pivote central
- Sistemas de goteo y por aspersión
- Sistemas de invernadero
- Administración de parques
- bombeo de efluentes
- Laterales de canales
- Campos de golf

Diseño para la precisión, construido para durar

- Durable, construido con un diseño sólido probado a lo largo del tiempo
- Mediciones consistentes y repetibles debido a la simplicidad de nuestro diseño comprobado del impulsor
- Versátil, con una amplia gama de aplicaciones

Para obtener más información sobre nuestros productos de medición de flujo o para una evaluación de flujo libre, comuníquese con su representante de Mc Propeller más cercano hoy mismo o visite nuestro sitio web en www.mccrometer.com. Puede comunicarse con nosotros directamente al 951-652-6811.

Especificaciones

Todos los caudalímetros cumplen con el Estándar N.º C704-08 de la Asociación Estadounidense de Obras Hídricas

RENDIMIENTO

Exactitud/Repetibilidad	±2 % de la lectura garantizado en el rango completo; ±1 % en el rango reducido; Repetibilidad de 0,25 % o mejor.
Temperatura máxima	(Construcción estándar) 160 °F constante
MATERIALES	
Ensamblaje del rodamiento	El eje del impulsor es de acero inoxidable 316. Los rodamientos de bola son de acero inoxidable 440C
Registro	El indicador instantáneo del caudal y el totalizador de la lectura directa de seis dígitos son estándar. El registro está herméticamente sellado dentro de un alojamiento de aluminio de fundición. Este alojamiento de protección incluye una lente de acrílico en forma de domo y una cubierta del lente con bisagras con un mecanismo de bloqueo.
Impulsor	Los impulsores están fabricados con plástico de alto impacto y retienen su forma y exactitud durante la vida útil del medidor. El impulsor de alta temperatura es opcional.

Any published technical data and specifications are subject to change without notice.

El corrector de flujo

La solución para lugares ajustados que ahorra dinero

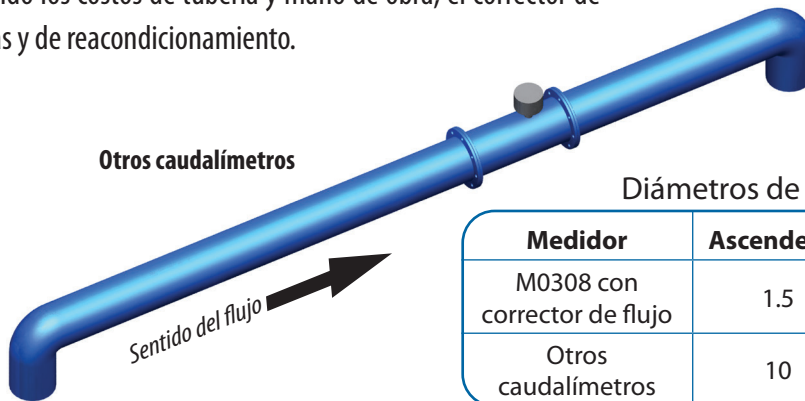
Al encaminar el flujo irregular en un caudal uniforme, el corrector avanzado de flujo ofrece una mayor exactitud y repetibilidad cuando se instala en diámetros de tubos de apenas 1,5 para fumigación química, válvulas de mariposa y de compuerta, codos fuera de plano y reductores. Al ahorrar dinero reduciendo los costos de tubería y mano de obra, el corrector de flujo es ideal para instalaciones nuevas y de reacondicionamiento.

Requisitos de tubo recto

Mc Propeller M0308 con corrector de flujo



Otros caudalímetros



Diámetros de los tubos

Medidor	Ascendente	Descendente
M0308 con corrector de flujo	1.5	1
Otros caudalímetros	10	5



Comprometido con la fabricación de calidad en los EE. UU.



McCrometer se enorgullece por el hecho de que todos los medidores de flujo son diseñados, fabricados y probados en EE. UU. La fabricación se realiza en nuestra sede central en Hemet, California, y somos propietarios y operamos una de las instalaciones de pruebas volumétricas más grandes del mundo en Porterville, California. Nuestras instalaciones de fabricación y sistemas de control de calidad son la base para ser un proveedor confiable. Nuestra fabricación de alta calidad con sede en EE. UU. Es otra razón por la que nuestros clientes de todo el mundo han elegido con confianza los medidores de flujo McCrometer para sus aplicaciones de flujo más desafiantes desde 1955.

