

### DESCRIPTION

- O Modelo MW600 é fabricado em conformidade com as disposições aplicáveis da Norma AWWA nº C704-02 para medidores de vazão do tipo hélice.
- Como com todos os medidores de fluxo de hélice McCrometer, os recursos padrão incluem um motor ligado de forma magnética, indicador instantâneo de taxa de fluxo e leitura direta, além de um totalizador de seis dígitos.
- O medidor de sela soldável modelo MW600 é usinado com o mesmo raio do tubo no qual será instalado para fornecer um alinhamento preciso.



### CARACTERÍSTICAS

#### Soldagem da placa superior

- The meter head weldment is either Stainless Steel or fusion-bonded epoxy coated carbon steel for maximum corrosion protection.

#### Hélices

- As hélices são fabricadas com plástico de alto impacto, capazes de manter sua forma e precisão durante a vida útil do medidor.
- Cada hélice é individualmente calibrada na fábrica para acomodar o uso de qualquer registro padrão da McCrometer e como nenhum botão de mudança da hélice é usado, o MW600 pode ter a manutenção feita em campo, sem a necessidade de recalibração na fábrica.

#### Rolamentos

- Os rolamentos de ácido inoxidável lubrificadas de fábrica são usados para oferecer suporte ao eixo da hélice.
- O design vedado do rolamento limita a entrada de materiais e de líquidos na câmara do rolamento, proporcionando proteção máxima ao rolamento.

### Aplicações típicas

O medidor de hélice McCrometer é o medidor de fluxo mais amplamente usado para aplicações de tratamento de esgoto municipais e também para medição de irrigação de turfe e agrícola. As aplicações típicas incluem:

- Controle de água e de esgoto
- Sistemas de giro central
- Sistemas de irrigação por aspersores
- Sistemas de irrigação por gotejamento
- Controle de água de campos de golfs e de estacionamentos
- Fluxo por gravidade das tubulações subterrâneas
- Viveiros comerciais

#### Indicador

- O indicador instantâneo de taxa de fluxo é padrão e está disponível em galões por minuto, pés cúbicos por segundo, litros por segundo e outras unidades.
- O registro é impulsionado por um cabo de aço flexível, protegido por um revestimento de vinil.
- O compartimento do registro protege o registro e o sistema de impulsão do cabo contra umidade permitindo, ao mesmo tempo, leitura clara do indicador da taxa de fluxo e do totalizador.

### ESPECIFICAÇÕES

#### Desempenho

<b>Precisão / Repetibilidade</b>	• $\pm 2\%$ de leitura garantida em todo o alcance; $\pm 1\%$ sobre o alcance reduzido; 0,25% de repetibilidade ou melhor
<b>Alcance</b>	4" a 48"
<b>Temperatura máxima</b>	(Construção padrão) 71°C (160°F) constante
<b>Classificação de pressão</b>	10.3 bar (150 psi). Consulte a fábrica para obter a versão mais alta.

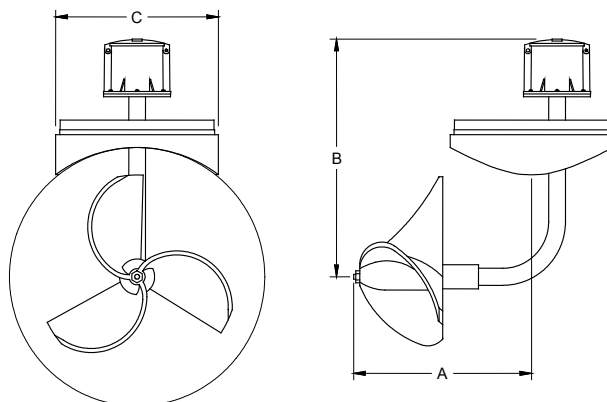
#### Materiais

<b>Placa superior</b>	Aço carbono (51 mm a 102 mm / 2" a 4") ou aço carbono revestido com epóxi ligado por fusão (153 mm / 6" e maior)
<b>Soldagem</b>	Padrão de aço carbono, opcional de aço inoxidável
<b>Revestimento</b>	Epóxi ligado por fusão
<b>Montagem de rolamentos</b>	O eixo da hélice é de aço inoxidável 316. Os rolamentos de esferas são de aço inoxidável 440C.
<b>Ímãs</b>	(Tipo permanente) Alnico
<b>Caixa de rolamentos</b>	<ul style="list-style-type: none"> <li>Para modelos de 51 mm a 406 mm (2" a 16"): padrão de aço inoxidável 304, aço inoxidável 316 opcional</li> <li>Para modelos de 457 mm (18") e maiores: padrão de latão, aço inoxidável 316 opcional</li> </ul>
<b>Registro</b>	Um indicador de taxa de fluxo instantâneo e um totalizador de leitura direta de seis dígitos são padrão. O registro é hermeticamente lacrado dentro de um compartimento de alumínio fundido. Esse compartimento protetor inclui uma lente acrílica em forma de cúpula e uma tampa articulada com ferrolho para travamento da tampa.
<b>Hélice</b>	As hélices são fabricadas com plástico de alto impacto, capazes de manter sua forma e precisão durante a vida útil do medidor. Uma hélice opcional para alta temperatura está disponível.

#### Opções

<ul style="list-style-type: none"> <li>Garantia estendida</li> <li>A sela soldada pode ser perfilada para se ajustar a quaisquer dimensões de tubo de diâmetro externo</li> <li>Extensões do registro</li> <li>Construção de alta temperatura, 82.2° C (180 ° F) máx.</li> <li>Conjunto de rolamentos Marathon para vazões acima do normal de 101 mm (4") e maiores</li> <li>Registro digital disponível em todos os tamanhos deste modelo</li> <li>Uma linha completa de instrumentos de registro/controlado de fluxo</li> <li>Bota de cobertura</li> </ul>
--

### DIMENSÕES



MW600	DIMENSÕES														
Tamanho do medidor	pulg.	4	6	8	10	12	14	16	18	20	24	30	36	42	48
	mm	102	152	203	254	305	356	406	457	508	610	762	914	1067	1219
Fluxo mínimo	LPS	3.2	5.7	6.3	7.9	9.5	15.8	17.3	25.2	30.0	44.2	75.7	94.6	126.2	157.7
	GPM	50	90	100	125	150	250	275	400	475	700	1200	1500	2000	2500
Fluxo máximo	LPS	37.9	75.7	94.6	113.6	157.7	189.3	252.4	315.5	378.5	536.3	788.6	1072.5	1577.3	1892.7
	GPM	600	1200	1500	1800	2500	3000	4000	5000	6000	8500	12500	17000	25000	30000
Fluxo máximo com rolamento Marathon	GPM	900	1800	2250	2700	3750	4500	6000	7500	9000	12750	18750	25500	37500	45000
	Perda aproximada de pressão no fluxo máximo	mm	584	432	171	95	70	51	44	38	32	25	18	13	11
	pulg.	23	17	6.8	3.8	2.8	2.0	1.8	1.5	1.3	1.0	0.7	0.5	0.45	0.3
Mostrador padrão*	GPM/Gal	800/100	1300/100	2500/100	3000/1000	4000/1000	6000/1000	8000/1000	10000/1000	10000/10000	15000/10000	15000/10000	30000/10000	35000/1000	***
	Peso aproximado em libras	kg	14	20	32	41	54	57	59	68	79	86	93	95	100
	lbs	30	45	70	90	120	125	130	150	175	190	205	210	220	230
A	mm	289	327	327	308	308	308	308	381	381	381	381	381	381	381
	pulg.	11.375	12.875	12.875	12.125	12.125	12.125	12.125	15	15	15	15	15	15	15
B	mm	273	273	298	349	375	425	425	425	476	527	568	670	746	822
	pulg.	10.75	10.75	11.75	13.75	14.75	16.75	16.75	16.75	18.75	20.75	22.375	26.375	29.375	32.375
C	mm	140	191	191	273	273	273	273	324	324	324	457	508	508	508
	pulg.	5.5	7.5	7.5	10.75	10.75	10.75	10.75	12.75	12.75	12.75	18	20	20	20
Nº de parafusos por flange		6	8	8	12	12	12	12	16	16	16	16	16	Contate a fábrica	

\* Indica o alcance e o multiplicador do mostrador

\*\* Dimensão C é O.D. de sela.

\*\*\* De acordo com os requisitos do cliente. Medidores de vazão maiores sob encomenda especial.

Pedir:

Especifique o tubo I.D. e O.D. O tubo O.D. determina o tamanho do medidor. O número do modelo é estabelecido tomando o tubo O.D. para o próximo tamanho maior. Por exemplo, um tubo de ferro fundido de 14 polegadas com um OD de 15,3 polegadas seria um medidor de 16 polegadas ou um modelo MW616.

### MANUAL DE INSTALAÇÃO

A instalação padrão é a montagem horizontal. Se o medidor tiver que ser montado na posição vertical, avise a fábrica.

### OS REQUISITOS DA EXECUÇÃO A JUSANTE E A MONTANTE

Configuração	A	B
Sem aletas alisadoras	10	1
Com aletas alisadoras	5	1
Com alisador de fluxo FS100	1.5	1

Fluxo →

38.1 cm

A

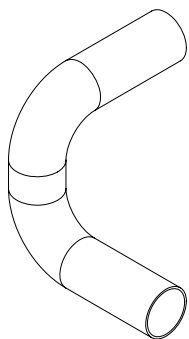
B

Meça 38.1 cm do centro do eil para determinar a localização média da ponta da hélice.

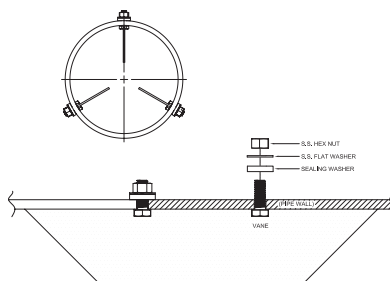
Cotovelo mostrado - Outros componentes da tubulação podem ser bombas, válvulas e expansões ou reduções

### ALETAS ALISADORAS

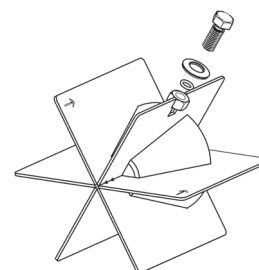
Atenção especial deve ser dada aos sistemas que usam dois cotovelos “fora do plano” ou dispositivos como um separador de areia centrífugo. Isso causa um fluxo de turbilhão na linha que afeta os medidores de hélice. Redemoinhos bem desenvolvidos podem viajar até 100 diâmetros a jusante, se não estiverem obstruídos. Como a maioria das instalações possui menos de 100 diâmetros para trabalhar, são necessárias palhetas retificadoras para aliviar o problema. As aletas alisadoras quebram a maioria dos redemoinhos e garantem uma medição mais precisa. McCrometer incentiva ativamente a instalação de palhetas logo à frente do medidor. As aletas alisadoras estão disponíveis em solda, aparafusamento e no alisador de fluxo FS100.



**Cotovelos fora do avião**



**Aletas de alisamento aparafusadas**



**Alisador de fluxo FS100**

## TOTALIZADOR



### Totalizador mecânico

O indicador de vazão instantânea é padrão e está disponível em galões por minuto, pés cúbicos por segundo, litros por segundo e outras unidades. O registro é acionado por um cabo de aço flexível envolto em um revestimento protetor de vinil. A caixa do registrador protege o sistema de registro e acionador de cabos da umidade, permitindo uma leitura clara do indicador da vazão e do totalizador.



### Totalizador digital

O registro FlowCom opcional exibe a vazão e o total volumétrico de um medidor de vazão. Estão disponíveis saídas opcionais: pulso em escala e / ou sinal 4-20mA padrão do setor. O FlowCom pode ser instalado em qualquer medidor de vazão de hélice McCrometer novo ou existente.



### Telemetria sem fio

O FlowConnect opcional foi projetado especificamente para telemetria sem fio via satélite ou serviço de dados celular. A leitura manual do medidor nunca é necessária. Ele usa o registro mecânico ou o registro digital (ambos mostrados acima).

Você pode determinar com que frequência as leituras são feitas e transmitidas ao banco de dados na nuvem, que você pode visualizar em um PC ou telefone celular. O utilitário de visualização fornece ferramentas de dados que podem analisar taxa de fluxo, consumo e possíveis anomalias em um sistema de irrigação.

Copyright © 2012-2021 McCrometer, Inc. No debe cambiarse o modificarse ningún material impreso sin permiso de McCrometer. Todos los datos técnicos e instrucciones publicados están sujetos a cambio sin previo aviso. Contacte a su representante de McCrometer para obtener datos técnicos e instrucciones actualizados.