

DESCRIPCIÓN

Los medidores tipo propela modelo Serie M están fabricados para cumplir con los requisitos de la norma de American Water Works Association No. C704-02 para medidores tipo propela.

- El modelo **MW5** está diseñado para una presión continua de trabajo de hasta 150 psi (10 bar) y está equipado con bridas AWWA Clase D.
- El modelo **MZ5** está diseñado para una presión continua de trabajo de hasta 300 psi (20 bar) y está equipado con bridas ANSI B16.5 Clase 300.
- Los modelos **MW9**, **MT9**, y **MT9** se fabrican en tres conexiones finales diferentes:
 - MW9 con extremos biselados
 - MG9 con extremos ranurados
 - MT9 en tamaños de tubería de 2" a 6" NPT extremos roscados

Se les puede dar mantenimiento a los modelos MW500 y MZ500 en campo sin necesidad de recalibración de fábrica. Los tubos de flujo del medidor están recubiertos con epoxi unido por fusión para una máxima protección contra la corrosión y las paletas integrales de enderezamiento del flujo reducen la turbulencia del flujo aguas arriba.

Las características estándar de todos los medidores McCrometer incluyen una transmisión magnética, un indicador de gasto instantáneo y un totalizador de lectura de seis dígitos.

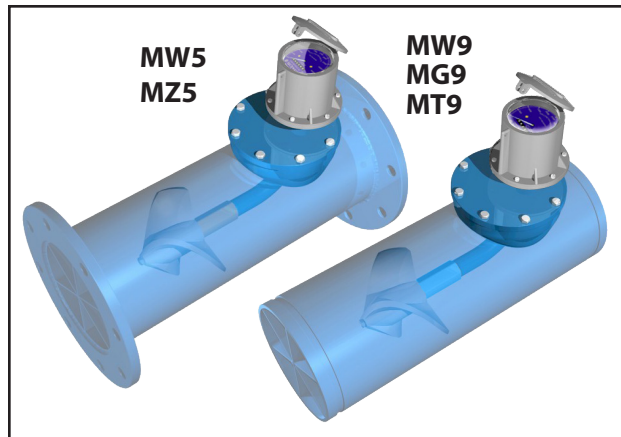
CARACTERÍSTICAS

Cabezal

- La construcción soldada es en acero al carbón con revestimiento epóxico adherido por fusión para una máxima protección contra la corrosión.
- La brida superior está elaborada en acero al carbón con revestimiento epóxico adherido por fusión.

Propelas

- Las propelas están elaboradas en plástico de alto impacto, capaces de mantener su forma y precisión durante la vida del medidor.



MW5 MZ5 Aplicaciones Comunes

El medidor McCrometer tipo propela es el más utilizado para la gestión municipal del agua así como para la medición de riego agrícola y de riego para césped. Las aplicaciones comunes son:

- Manejo de agua potable y agua tratada
- Sistemas de pivote central
- Sistemas de riego por aspersión
- Sistemas de riego por goteo
- Sistemas de riego en áreas verdes
- Riego por gravedad con tubería subterránea
- Sistemas de riego en viveros comerciales

- Cada propela se calibra individualmente en la fábrica para adaptarse al uso de cualquier registro McCrometer estándar.
- El cabezal se desmonta fácilmente por medio de la brida superior. El revestimiento de los tubos de flujo del medidor brinda una máxima protección contra la corrosión. Los alineadores de flujo integrales reducen la turbulencia aguas arriba del medidor.

Rodamientos

- Se utilizan rodamientos de acero inoxidable lubricados en fábrica para soportar el eje de las propelas.
- El diseño blindado de los rodamientos evita la entrada de sólidos y fluidos en la caja exterior brindando la máxima protección.

Registro

Indicador instantáneo de gasto es una característica

estándar y se ofrece en litros por segundo, pies cúbicos por segundo, galones por minuto y otras unidades.

El registro es accionado por un cable de acero flexible encerrado en un forro vinílico protector.

La caja protectora del medidor impermeabiliza al registro y al sistema de transmisión mientras que permite una lectura clara del indicador de gasto y del totalizador.

DESCRIPCIÓN

El modelo QW500 está diseñado para una presión de trabajo continua máxima de hasta 150 psi y está equipado con bridas ANSI B16.5 Clase 150.

- Los medidores de flujo de hélice de línea principal modelo QW500 y QZ500 están fabricados para cumplir con las disposiciones aplicables de la norma AWWA No. C704-02 para medidores de flujo de tipo hélice.
- El modelo QZ500 está diseñado para una presión de trabajo continua de hasta 300 psi y está equipado con bridas ANSI B16.5 Clase 300.

El impulsor y el conjunto impulsor se quitan fácilmente a través de la conexión de la brida superior.

El tubo de flujo del medidor está fabricado en acero inoxidable 304 para una máxima protección contra la corrosión y las paletas integrales de enderezamiento del flujo reducen la turbulencia del flujo aguas arriba.

Al igual que con todos los caudalímetros de hélice de McCrometer, las características estándar incluyen un impulsor acoplado magnéticamente, un indicador de caudal instantáneo y un totalizador de lectura directa de seis dígitos.

CARACTERÍSTICAS

Propelas

- Se utilizan cojinetes de acero inoxidable lubricados de fábrica para soportar el eje del impulsor.
- Cada impulsor se calibra individualmente en la fábrica para adaptarse al uso de cualquier registro McCrometer estándar y, dado que no se utilizan engranajes de cambio, el QW500 y el QZ500 se pueden reparar en el campo sin necesidad de una recalibración de fábrica.



QW5 QZ5 Aplicaciones Comunes

El medidor de hélice McCrometer es el preferido para el control de procesos industriales y las plantas de tratamiento de aguas residuales debido a su exclusivo diseño de autolimpieza del sistema de soporte que evita la acumulación de sólidos. Las aplicaciones típicas incluyen:

- Control de procesos industriales
- Lodos activados de retorno
- Gestión de agua y aguas residuales
- Actuación y control de válvulas
- Accionamiento y control de bombas multietapa
- Totalización y registro de indicaciones remotas
- Medición bidireccional
- Sistemas de calefacción/aire acondicionado

- Los impulsores están fabricados con termoplástico de alta temperatura, capaces de conservar su forma y precisión durante la vida útil del medidor.

Rodamientos

- El diseño del cojinete sellado limita la entrada de materiales y fluidos en la cámara del cojinete, lo que proporciona la máxima protección del cojinete.

Registro

- El indicador de caudal instantáneo es estándar y está disponible en galones por minuto, pies cúbicos por segundo, litros por segundo y otras unidades.
- El registro es impulsado por un cable de acero flexible encerrado dentro de un revestimiento protector de teflón.
- La carcasa del registro protege tanto el registro como el sistema de transmisión por cable de la humedad al tiempo que permite una lectura clara del indicador de caudal y el totalizador.

Números de pieza, registros digitales

M	XX	-	-	-		
OPCIONES DE CONEXIÓN:						
Bridado 150 PSI (AWWA CI D)	W5					
Bridado 300 PSI (ANSI 300#)	Z5					
Ranurado	G9					
Biselado	B9					
Roscado	T9					
DIÁMETRO DE MEDIDOR						
		TAMAÑOS DE MODELO OFRECIDOS:				
		MW5	MZ5	MG9	MB9	MT9
2" Medidor con Tapa superior	02	X	X	X	X	X
2.5" Medidor con Tapa superior	01	X	X	X	X	X
3" Medidor con Tapa superior	03	X	X	X	X	X
4" Medidor con Tapa superior	04	X	X	X	X	X
6" Medidor con Tapa superior	06	X	X	X	X	X
8" Medidor con Tapa superior	08	X	X	X	X	
10" Medidor con Tapa superior	10	X	X	X	X	
12" Medidor con Tapa superior	12	X	X	X	X	
14" Medidor con Tapa superior	14	X	X	X	X	
16" Medidor con Tapa superior	16	X	X	X	X	
18" Medidor con Tapa superior	18	X	X	X	X	
20" Medidor con Tapa superior	20	X	X	X	X	
24" Medidor con Tapa superior	24	X	X		X	
30" Medidor con Tapa superior	30				X	
36" Medidor con Tapa superior	36				X	
42" Medidor con Tapa superior	42				X	
48" Medidor con Tapa superior	48				X	
Opciones de Tubo						
Tubo de Longitud Standard	A					
Tubo de longitud estándar con brida ANSI 150 (Sólo MW)	B					
Tubo no estándar	X					
Embalaje						
Standard	1					
Marathon	2					
SS316	3					
SS316 Marathon	4					
SS316 Cerámico	5					
Opciones de Registro						
Flowcom	D					
Flowcom No Programable	N					
Flow Connect (FC Smart Part on Ln 2)	T					

Nota: El rodamiento Marathon no está disponible en tamaños de 2" a 3".

Continúa en la siguiente página

Números de pieza, registros digitales (cont.)

M	XX	-	-	-
Opciones De Salidas				
	Sin Salidas	-		
	Pulso de Colector Abierto(Flowcom 01)	1		
	Pulso Opto Aislado & 4-20 Analógico (Flowcom 02)	2		
	Dry Contact Pulse & 4-20 Analógico (Flowcom-03)	3		
	Sólo Sensus (Flowcom 06)	6		
	Pulso OC & Sensus (Flowcom-07)	7		
	Pulso Opto Aislado & 4-20 Analógico & Sensus (Flowcom-08)	8		
	Dry Contact Pulse & 4-20 Analógico & Sensus (Flowcom-09)	9		
Opciones Cable De Salidas				
	Sin Salidas	-		
	6 ft	C1		
	15 ft	C2		
	25 ft	C3		
	50 ft	C4		
	75 ft	C5		
	100 ft	C6		
	125 ft	C7		
	150 ft	C8		
	Pigtail De 7 pines Listo Para Telemetría (Sólo Opción de Salida 1 [Flowcom-05])	T1		
	Macho de 7 pines Listo Para Telemetría 25ft (Sólo Opción de Salida 1)	T2		
	Macho de 7 pines Listo Para Telemetría 50ft (Sólo Opción de Salida 1)	T3		
Registro Remoto y Opciones de Extensión				
	Montado en el Medidor (Standard)	-		
	6 ft Cable de Montaje Remoto (Sólo Flowcom)	R06		
	25 ft Cable de Montaje Remoto (Sólo Flowcom)	R25		
	50 ft Cable de Montaje Remoto (Sólo Flowcom)	R50		
	6" De Extensión (Mec o Digital)	006		
	1" Incrementos de Longitud De Extensión	XXX		
	150" Máxima longitud De Extensión	150		
OPCIONES ESPECIALES				
	Prop y sellos de alta temperatura (Hasta 18")	H		

Números de pieza, registros digitales (cont.)

Q	XX	-	-
OPCIONES DE CONEXIÓN:			
Bridado 150 PSI (ANSI 150#)	W5		
Bridado 300 PSI (ANSI 300#)	Z5		
DIÁMETRO DE MEDIDOR			
2" Medidor con Tapa superior	02		
2.5" Medidor con Tapa superior	01		
3" Medidor con Tapa superior	03		
4" Medidor con Tapa superior	04		
6" Medidor con Tapa superior	06		
8" Medidor con Tapa superior	08		
10" Medidor con Tapa superior	10		
12" Medidor con Tapa superior	12		
14" Medidor con Tapa superior	14		
16" Medidor con Tapa superior	16		
18" Medidor con Tapa superior	18		
20" Medidor con Tapa superior	20		
Opciones de Tubo			
Tubo standard	A		
Tubo no estándar	X		
Embalaje			
SS316	3		
SS316 Marathon	4		
SS316 Cerámico	5		
Opciones de Registro			
Flowcom	D		
Flowcom No Programable	N		
Flow Connect (FC Smart Part on Ln 2)	T		
Opciones De Salidas			
Sin Salidas	-		
Pulso de Colector Abierto(Flowcom 01)	1		
Pulso Opto Aislado & 4-20 Analógico (Flowcom 02)	2		
Dry Contact Pulse & 4-20 Analógico (Flowcom-03)	3		
Sólo Sensus (Flowcom 06)	6		
Pulso OC & Sensus (Flowcom-07)	7		
Pulso Opto Aislado & 4-20 Analógico & Sensus (Flowcom-08)	8		
Dry Contact Pulse & 4-20 Analógico & Sensus (Flowcom-09)	9		

Nota: El rodamiento Marathon no está disponible en tamaños de 2" a 3".

Números de pieza, registros digitales (cont.)

Q	XX	-	-
Opciones Cable De Salidas			
		Sin Salidas	-
		6 ft	C1
		15 ft	C2
		25 ft	C3
		50 ft	C4
		75 ft	C5
		100 ft	C6
		125 ft	C7
		150 ft	C8
Pigtail De 7 pines Listo Para Telemetría (Sólo Opción de Salida 1 [Flowcom-05])			T1
Macho de 7 pines Listo Para Telemetría 25ft (Sólo Opción de Salida 1)			T2
Macho de 7 pines Listo Para Telemetría 50ft (Sólo Opción de Salida 1)			T3
Registro Remoto y Opciones de Extensión			
		Montado en el Medidor (Standard)	-
		6 ft Cable de Montaje Remoto (Sólo Flowcom)	R06
		25 ft Cable de Montaje Remoto (Sólo Flowcom)	R25
		50 ft Cable de Montaje Remoto (Sólo Flowcom)	R50
		6" De Extensión (Mec o Digital)	006
		1" Incrementos de Longitud De Extensión	XXX
		150" Máxima longitud De Extensión	150

Números de pieza, registros mecánicos (cont.)

M	XX	-	-
6 Ruedas	1		
Antireversa de 6 ruedas	2		
6 Wheel with Index	3		
Índice y antirretroceso de 6 ruedas	4		
7 ruedas	5		
7 ruedas antireversa	6		
7 ruedas con índice	7		
Índice y antirretroceso de 7 ruedas	8		
Opciones De Salidas			
Sin Salidas	-		
4-20 Analógico Solamente(E7000-000)	A		
Dry Contact Pulse & 4-20 Analog (E7000-001)	B		
Dry Contact Pulse & 4-20 Analógico (E7000-001)	C		
Registrador de Datos Mecánico (MC20-D2)	E		
Pulso no Alimentado (EA618-02)	G		
Pulso de Onda Cuadrada CMOS (EA631-002)	J		
Pulso de Hundimiento a Tierra (EA631-102)	K		
Pulso de Contacto Seco (SA100)	L		
Registro Remoto y Opciones de Extensión			
Montado en el Medidor (Standard)	-		
6" De Extensión (Mec o Digital)	006		
1" Incrementos de Longitud De Extensión	XXX		
150" Máxima longitud De Extensión	150		
OPCIONES ESPECIALES			
Prop y sellos de alta temperatura (hasta 18")	H		

Números de pieza, registros mecánicos (cont.)

Q	XX	-	-	-	-	-	-
OPCIONES DE CONEXIÓN:							
Bridado 150 PSI (ANSI 150#)	W5						
Bridado 300 PSI (ANSI 300#)	Z5						
DIÁMETRO DE MEDIDOR							
2" Medidor con Tapa superior	02						
2.5" Medidor con Tapa superior	01						
3" Medidor con Tapa superior	03						
4" Medidor con Tapa superior	04						
6" Medidor con Tapa superior	06						
8" Medidor con Tapa superior	08						
10" Medidor con Tapa superior	10						
12" Medidor con Tapa superior	12						
14" Medidor con Tapa superior	14						
16" Medidor con Tapa superior	16						
18" Medidor con Tapa superior	18						
20" Medidor con Tapa superior	20						
Opciones de Componentes de Ensamble							
Tapa superior Estándar para Tubo MC (ID Estándar)	A						
Tapa Superior No standard	X						
Embalaje							
SS316	3						
SS316 Marathon	4						
SS316 Cerámico	5						
Opciones de Registro							
6 Ruedas	1						
Antireversa de 6 ruedas	2						
6 Wheel with Index	3						
Índice y antirretroceso de 6 ruedas	4						
7 ruedas	5						
7 ruedas antireversa	6						
7 ruedas con índice	7						
Índice y antirretroceso de 7 ruedas	8						
Opciones De Salidas							
Sin Salidas	-						
4-20 Analógico Solamente(E7000-000)	A						
Dry Contact Pulse & 4-20 Analog (E7000-001)	B						
Dry Contact Pulse & 4-20 Analógico (E7000-001)	C						
Registrador de Datos Mecánico (MC20-D2)	E						
Pulso no Alimentado (EA618-02)	G						
Pulso de Onda Cuadrada CMOS (EA631-002)	J						
Pulso de Hundimiento a Tierra (EA631-102)	K						
Pulso de Contacto Seco (SA100)	L						
Registro Remoto y Opciones de Extensión							
Montado en el Medidor (Standard)	-						
6" De Extensión (Mec o Digital)	006						
1" Incrementos de Longitud De Extensión	XXX						
150" Máxima longitud De Extensión	150						

Nota: El rodamiento Marathon no está disponible en tamaños de 2" a 3".

M-SERIES FIXED ELL FLOW METER SPECIFICATIONS

	MW5 MZ5	MW9 MG9 MT9	QW5 QZ5
Performance			
Exactitud / Repetibilidad	<ul style="list-style-type: none"> ±2% de lectura garantizada en todo el rango de medición ±1% en el rango reducido Repetibilidad: 0.25% o mejor 	<ul style="list-style-type: none"> ±2% de lectura garantizada en todo el rango de medición ±1% en el rango reducido Repetibilidad: 0.25% o mejor 	<ul style="list-style-type: none"> ±2% de lectura garantizada en todo el rango de medición ±1% en el rango reducido Repetibilidad: 0.25% o mejor
Rango	Desde 2" a 36"	Desde 2" a 36"	Desde 2" a 36"
Temperatura máxima	Construcción normal 160°F (71°C) constante	Construcción normal 160°F (71°C) constante	Construcción normal 160°F (71°C) constante
Presión nominal	Modelo MW5: 150 psi (10 bar) Modelo MZ5: 300 psi (20 bar)	Modelo MW5: 150 psi (10 bar) Modelo MZ5: 300 psi (20 bar)	Modelo QW5: 150 psi (10 bar) Modelo QZ5: 300 psi (20 bar)

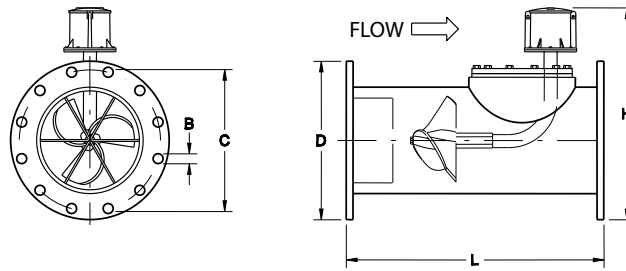
Materials			
Cabezal	Acero inoxidable de 2" a 4" (51 mm a 102 mm) o acero al carbón con revestimiento epóxico adherido por fusión 6" y mayores.	Acero inoxidable de 2" a 4" (51 mm a 102 mm) o acero al carbón con revestimiento epóxico adherido por fusión 6" y mayores.	Acero inoxidable
Soldadura de Placa Superior	Acero inoxidable de 2" a 4" (51 mm a 102 mm) o acero al carbón con revestimiento epóxico adherido por fusión 6" y mayores.	Acero inoxidable de 2" a 4" (51 mm a 102 mm) o acero al carbón con revestimiento epóxico adherido por fusión 6" y mayores.	Acero inoxidable
Carrete	Es de acero al carbón con revestimiento epóxico, el acero inoxidable es opcional	Es de acero al carbón con revestimiento epóxico, el acero inoxidable es opcional	Acero inoxidable
Revestimiento	Por fusión epóxica	Por fusión epóxica	
Cuerpo	Tubería elaborada en acero al carbón con revestimiento epóxico conforme a las dimensiones ASA	Tubería elaborada en acero al carbón con revestimiento epóxico conforme a las dimensiones ASA	
Imanes	Alnico (tipo permanente)	Alnico (tipo permanente)	
Conjunto de Cojinete		Impeller shaft is 316 stainless steel. Ball bearings are 440C stainless steel	316 stainless steel
Caja del rodamiento	<ul style="list-style-type: none"> Para modelos de 2" a 16" (51 mm a 406 mm) es de acero inoxidable 304, el acero inoxidable 316 es opcional Para modelos de 18" (457 mm) y mayores: es de latón, el acero inoxidable 316 es opcional 	<ul style="list-style-type: none"> Para modelos de 2" a 16" (51 mm a 406 mm) es de acero inoxidable 304, el acero inoxidable 316 es opcional Para modelos de 18" (457 mm) y mayores: es de latón, el acero inoxidable 316 es opcional 	

Registro	Indicador instantáneo de gasto y un totalizador de lectura de seis dígitos son estándar. Está sellado herméticamente dentro de una caja de aluminio fundida a presión. Esta caja protectora cuenta con un lente acrílico convexo y una tapa con aldaba de seguridad.	Indicador instantáneo de gasto y un totalizador de lectura de seis dígitos son estándar. Está sellado herméticamente dentro de una caja de aluminio fundida a presión. Esta caja protectora cuenta con un lente acrílico convexo y una tapa con aldaba de seguridad.	Indicador instantáneo de gasto y un totalizador de lectura de seis dígitos son estándar. Está sellado herméticamente dentro de una caja de aluminio fundida a presión. Esta caja protectora cuenta con un lente acrílico convexo y una tapa con aldaba de seguridad.
Propela	Plástico de alto impacto, mantiene su forma y precisión durante la vida del medidor. La propela para altas temperaturas es opcional.	Plástico de alto impacto, mantiene su forma y precisión durante la vida del medidor. La propela para altas temperaturas es opcional.	Plástico de alto impacto, mantiene su forma y precisión durante la vida del medidor. La propela para altas temperaturas es opcional.

Options

<ul style="list-style-type: none"> • Hay bridas disponibles que cumplen con las normas internacionales • Disponibles en longitudes distintas a las estándar • Extensiones para registros • Construcción íntegra en acero inoxidable • Construcción para altas temperaturas • Rodamiento Marathon para gastos mayores de lo normal • Registro digital disponible en todos los tamaños de este modelo • Una línea completa de instrumentación de flujo • Certificados de calibración • Cubierta de neopreno para el registro 	<ul style="list-style-type: none"> • Register extensions available • All stainless steel construction • High temperature construction • "Over Run" bearing assembly for higher-than-normal flowrates (available only on 4" and larger) • Electronic propeller meter available in all sizes of this model • A complete line of flow recording/control instrumentation • Certified calibration test results • Stainless steel bearing housing • Canopy boot 	<ul style="list-style-type: none"> • Extended warranty • International flange standards available • Customer lay lengths available • Register extensions available • Marathon bearing assembly for higher-than-normal flow rates (available only on 4" and larger) • Digital register available in all sizes of this model • A complete line of flow recording/control instrumentation • Canopy boot
--	--	--

DIMENSIONES - MW5 MZ5



MW500		DIMENSIONES														
Diámetro Nominal	pulg.	2	2 ½	3	4	6	8	10	12	14	16	18	20	24	30	36
	mm	51	64	76	102	152	203	254	305	356	406	457	508	610	762	914
Flujo máximo	LPS	2.5	2.5	2.5	3.2	5.7	6.3	7.9	9.5	15.8	17.3	25.2	30	44.2	75.7	94.6
	GPM	40	40	40	50	90	100	125	150	250	275	400	475	700	1200	1500
Flujo mínimo	LPS	15.8	15.8	15.8	37.9	75.7	94.6	113.6	157.7	189.3	252.4	315.5	378.5	536.3	788.6	1072.5
	GPM	250	250	250	600	1200	1500	1800	2500	3000	4000	5000	6000	8500	12500	17000
Flujo máximo con Marathon Bearing	GPM	n/a	n/a	n/a	900	1800	2250	2700	3750	4500	6000	7500	9000	12750	18750	25500
Pérdida de presión a flujo máximo	mm	749	749	749	584	432	172	95	70	51	45	38	32	25	25	25
	pulg.	29.5	29.5	29.5	23	17	6.75	3.75	2.75	2	1.75	1.5	1.25	1	1	1
Rango de lectura*	GPM/Gal	250/10	250/10	250/10	1000/100	1800/100	2500/100	3000/1000	4000/1000	6000/1000	8000/1000	10000/1000	10000/10000	15000/10000	15000/10000	30000/10000
Peso de embarque	kg	16.3	16.3	19.5	24.5	52.2	61.2	89.4	147.4	210.9	240.4	337.5	403.7	586.5	657.7	748.4
	lbs	36	36	43	54	115	135	197	325	465	530	744	890	1,293	1450	1650
B	mm	19	19	19	19	22	22	25	25	29	29	32	32	35	35	41
	pulg.	0.75	0.75	0.75	0.75	0.875	0.875	1	1	1.125	1.125	1.25	1.25	1.375	1.375	1.625
C	mm	121	140	152	191	241	299	362	432	476	540	578	635	749	914	1086
	pulg.	4.75	5.5	6	7.5	9.5	11.75	14.25	17	18.75	21.25	22.75	25	29.5	36	42.75
D	mm	152	178	191	229	279	343	406	483	533	597	635	699	813	984	1168
	pulg.	6	7	7.5	9	11	13.5	16	19	21	23.5	25	27.5	32	38.75	46
H	mm	299	311	318	387	413	470	553	616	641	724	743	826	934	1086	1251
	pulg.	11.75	12.25	12.5	15.25	16.25	18.5	21.75	24.25	25.25	28.5	29.25	32.5	36.75	42.75	49.25
L	mm	356	406	406	508	559	610	660	711	1067	1219	1372	1524	1524	1524	1524
	pulg.	14	16	16	20	22	24	26	28	42	48	54	60	60	60	60
Núm. de pernos por brida		4	4	4	8	8	8	12	12	12	16	16	20	20	28	32
No. de pernos en la placa superior		6	6	6	6	8	8	12	12	12	12	16	16	16	16	16

*Indica el rango de la esfera y el multiplicador

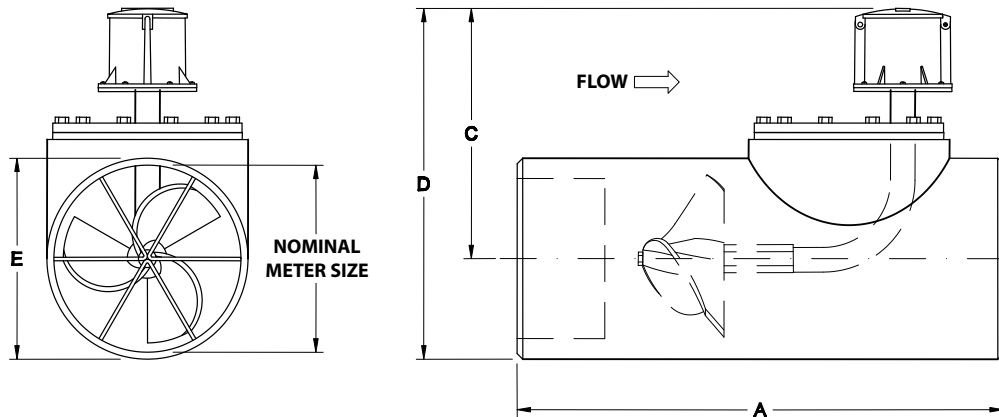
Nota: Las bridas cumplen con la norma ASTM-A-181. Medidores más grandes se proporcionan sobre pedido especial. McCROMETER se reserva el derecho de cambiar el diseño o especificaciones sin aviso.

MZ500		DIMENSIONES														
Diámetro Nominal	pulg.	2	2 ½	3	4	6	8	10	12	14	16	18	20	24	30	36
	mm	51	64	76	102	152	203	254	305	356	406	457	508	610	762	914
Flujo máximo	LPS	2.5	2.5	2.5	3.2	5.7	6.3	7.9	9.5	15.8	17.3	25.2	30	44.2	75.7	94.6
	GPM	40	40	40	50	90	100	125	150	250	275	400	475	700	1200	1500
Flujo mínimo	LPS	15.8	15.8	15.8	37.9	75.7	94.6	113.6	157.7	189.3	252.4	315.5	378.5	536.3	788.6	1072.5
	GPM	250	250	250	600	1200	1500	1800	2500	3000	4000	5000	6000	8500	12500	17000
Flujo máximo con Marathon Bearing	GPM	n/a	n/a	n/a	900	1800	2250	2700	3750	4500	6000	7500	9000	12750	18750	25500
Pérdida de presión a flujo máximo	mm	749	749	749	584	432	172	95	70	51	45	38	32	25	25	25
	pulg.	29.5	29.5	29.5	23	17	6.75	3.75	2.75	2	1.75	1.5	1.25	1	1	1
Rango de lectura*	GPM/ Gal	250/ 10	250/ 10	250/ 10	1000/ 100	1800/ 100	2500/ 100	3000/ 1000	4000/ 1000	6000/ 1000	8000/ 1000	10000/ 1000	10000/ 10000	15000/ 10000	15000/ 10000	30000/ 10000
Peso de embarque	kg	22.7	24.9	28.1	40.8	65.8	99.8	154.2	195	294.8	371.9	596.5	684	982		
	lbs	50	55	62	90	145	220	340	430	650	820	1,315	1,508	2,165		
B	mm	19	22	22	22	22	25	29	32	32	35	35	35	41		
	pulg.	0.75	0.875	0.875	0.875	0.875	1	1.125	1.25	1.25	1.375	1.375	1.375	1.625		
C	mm	127	149	168	200	279	330	387	451	514	572	629	686	813		
	pulg.	5	5.875	6.625	7.875	11	13	15.25	17.75	20.25	22.5	24.75	27	32		
D	mm	165	191	210	254	318	381	445	521	584	648	711	775	914		
	pulg.	6.5	7.5	8.25	10	12.5	15	17.5	20.5	23	25.5	28	30.5	36		
H	mm	305	318	327	400	432	489	572	635	667	749	832	864	984		
	pulg.	12	12.5	12.875	15.75	17	19.25	22.5	25	26.25	29.5	32.75	34	38.75		
L	mm	508	508	508	610	660	711	762	813	1067	1219	1372	1524	1524		
	pulg.	20	20	20	24	26	28	30	32	42	48	54	60	60		
Núm. de pernos por brida		8	8	8	8	12	12	16	16	20	20	24	24	24		

*Indica el rango de la esfera y el multiplicador

Nota: Las bridas cumplen con la norma ASTM-A-181. Medidores más grandes se proporcionan sobre pedido especial. McCROMETER se reserva el derecho de cambiar el diseño o especificaciones sin aviso.

DIMENSIONES - MW9 MG9 MT9



MW900 / MG900 / MT900		DIMENSIONES													
Tamaño del medidor	pulg.	2	2 1/2	3	4	6	8	10	12	14	16	18	20	24	
	mm	51	64	76	102	152	203	254	305	356	406	457	508	610	
Flujo mínimo	LPS	2.5	2.5	2.5	3.2	5.7	6.3	7.9	9.5	15.8	17.3	25.2	30.0	44.2	
	GPM	40	40	40	50	90	100	125	150	250	275	400	475	700	
Flujo máximo	LPS	15.8	15.8	15.8	37.9	75.7	94.6	113.6	157.7	189.3	252.4	315.5	378.5	536.3	
	GPM	250	250	250	600	1200	1500	1800	2500	3000	4000	5000	6000	8500	
Flujo máximo con Marathon Bearing	GPM	n/a	n/a	n/a	900	1800	2250	2700	3750	4500	6000	7500	9000	12750	
Pérdida de presión a flujo máximo	mm	749	749	749	584	432	171	95	70	51	44	38	32	25	
	pulg.	29.5	29.5	29.5	23	17	6.75	3.75	2.75	2	1.75	1.5	1.25	1	
Rango de lectura*	GPM/ Gal				1000/ 100	1800/ 100	2500/ 100	3K/ 1000	4K/ 1000	6K/ 1000	8K/ 1000	10K/ 1000	10K/ 10K	15K/ 10K	
Peso de embarque	kg	** Ve la nota especial			11	20	36	50	86	105	117	136	270	308	401
	lbs				25	45	80	110	190	232	259	300	596	680	885
A	mm	** Ve la nota especial			406	508	559	610	660	711	1067	1219	1372	1524	1524
	pulg.				16	20	22	24	26	28	42	48	54	60	60
B	mm	** Ve la nota especial			133	133	159	159	210	254	330	330	356	406	457
	pulg.				5.25	5.25	6.25	6.25	8.25	10	13	13	14	16	18
C	mm	** Ve la nota especial			133	133	159	159	210	254	330	330	356	406	457
	pulg.				5.25	5.25	6.25	6.25	8.25	10	13	13	14	16	18
D	mm	** Ve la nota especial			267	330	356	406	483	533	552	629	654	730	832
	pulg.				10.5	13	14	16	19	21	21.75	24.75	25.75	28.75	32.75
H	mm	** Ve la nota especial			89	114	165	216	273	324	356	406	457	508	610
	pulg.				3.5	4.5	6.5	8.5	10.75	12.75	14	16	18	20	24
No. de tornillos por brida		6	6	6	8	8	12	12	12	12	16	16	16	16	

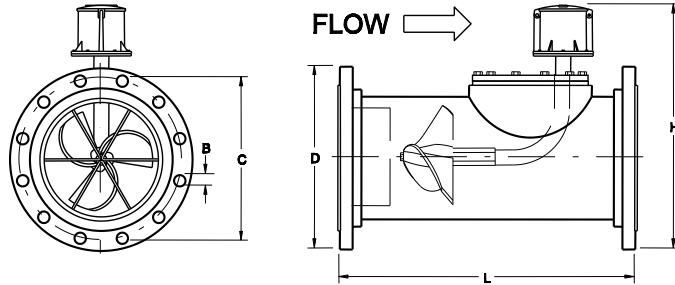
* Indica el rango de la esfera y el multiplicador

** NOTA ESPECIAL: Se incluyen accesorios reductores (rosca hembra) para adaptar el modelo de 3 pulgadas a tamaños de línea de 2" y 2 1/2".

Caudalímetros más grandes bajo pedido especial.

MT900 disponible en tamaños de 2" a 6" solamente.

DIMENSIONES - QW5 QZ5



QW5 / QZ5		DIMENSIONES													
Diámetro Nominal	inches	2	2 ½	3	4	6	8	10	12	14	16	18	20	24	
	mm	51	64	76	102	152	203	254	305	356	406	457	508	610	
Flujo máximo	GPM	40	40	40	50	90	100	125	150	250	275	400	475	700	
	LPS	2.5	2.5	2.5	3.2	5.7	6.3	7.9	9.5	15.8	17.3	25.2	30	44.2	
Flujo máximo con Marathon Bearing	GPM	250	250	250	600	1200	1500	1800	2500	3000	4000	5000	6000	8500	
	LPS	15.8	15.8	15.8	37.9	75.7	94.6	113.6	157.7	189.3	252.4	315.5	378.5	536.3	
Pérdida de presión a flujo máximo	GPM	n/a			900	1800	2250	2700	3750	4500	6000	7500	9000	12750	
	LPS	n/a			56.8	113.6	142.0	170.3	236.6	283.9	378.5	473.2	567.8	804.4	
Pérdida de presión a flujo máximo	inches	29.5	29.5	29.5	23	17	6.75	3.75	2.75	2	1.75	1.5	1.25	1	
	mm	749	749	749	584	432	172	95	70	51	45	38	32	25	
Rango de lectura*	GPM / gal	250/10	250/10	250/10	1000/100	1800/100	2500/100	3000/1000	4000/1000	6000/1000	8000/1000	10000/1000	10000/1000	15000/10000	
QW5															
Peso de embarque	lbs	36	36	43	54	115	135	197	325	465	530	744	890	1293	
	kg	16.3	16.3	19.5	24.5	52.2	61.2	89.4	147.4	210.9	240.4	337.5	403.7	586.5	
Dimensiones B	inches	.75	.75	.75	.75	.875	.875	1	1	1.125	1.125	1.125	1.125	1.375	
	mm	19	19	19	19	22	22	25	25	29	29	32	32	35	
Dimensiones C	inches	4.75	5.5	6	7.5	9.5	11.75	14.25	17	18.75	21.25	22.75	25	29.5	
	mm	121	140	152	191	242	299	362	432	476	540	578	635	749	
Dimensiones D	inches	6	7	7.5	9	11	13.5	16	19	21	23.5	25	27.5	32	
	mm	553	179	191	229	279	341	406	483	533	597	635	699	813	
Dimensiones H	inches	11.75	12.25	12.5	15.25	16.25	18.5	21.75	24.25	25.25	28.5	29.25	32.5	36.75	
	mm	299	311	318	387	413	470	553	616	641	724	743	826	934	
Dimensiones L	inches	14	16	16	20	22	24	26	28	42	48	54	60	60	
	mm	356	406	406	508	559	610	660	711	1067	1219	1372	1524	1524	
Núm. de pernos por brida		4	4	4	8	8	8	12	12	12	16	16	20	20	
No. de pernos en la placa superior		6	6	6	6	8	8	12	12	12	12	16	16	16	
QZ5															
Peso de embarque	lbs	50	55	62	90	145	220	340	430	650	820	1,315	1,508	2,165	
	kg	22.7	24.9	28.1	40.8	65.8	99.8	154.2	195	294.8	371.9	596.5	684	982	
Dimensiones B	inches	0.75	0.875	0.875	0.875	0.875	1	1.125	1.25	1.25	1.375	1.375	1.375	1.625	
	mm	19	22	22	22	22	25	29	32	32	35	35	35	41	
Dimensiones C	inches	5	5.875	6.625	7.875	11	13	15.25	17.75	20.25	22.5	24.75	27	32	
	mm	127	149	168	200	279	330	387	451	514	572	629	686	813	
Dimensiones D	inches	6.5	7.5	8.25	10	12.5	15	17.5	20.5	23	25.5	28	30.5	36	
	mm	165	191	210	254	318	381	445	521	584	648	711	775	914	
Dimensiones H	inches	12	12.5	12.875	15.75	17	19.25	22.5	25	26.25	29.5	32.75	34	38.75	
	mm	305	318	327	400	432	489	572	635	667	749	832	864	984	
Dimensiones L	inches	20	20	20	24	26	28	30	32	42	48	54	60	60	
	mm	508	508	508	610	660	711	762	813	1067	1219	1372	1524	1524	
Núm. de pernos por brida		8	8	8	8	12	12	16	16	20	20	24	24	24	

*Indica el rango de la esfera y el multiplicador

Nota: Las bridas cumplen con la norma ASTM-A-181. Medidores más grandes se proporcionan sobre pedido especial. McCrometer se reserva el derecho de cambiar el diseño o especificaciones sin aviso.

INSTALACIÓN

La instalación regular es montaje horizontal. Por favor indiqué a la fábrica si el medidor va a ser montado en la posición vertical.

LAS REQUERIDAS DE LA CORRIDA CORRIENTE ABAJO Y ARRIBA

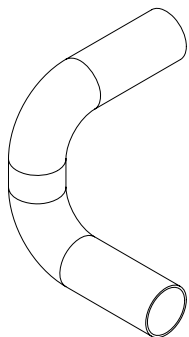
Configuración	A	B
Sin veletas enderezadoras	10	1
Con veletas enderezadoras	5	1
Con enderezador de flujo FS100	1.5	1

Mida 15" desde el centro del codo para determinar la ubicación promedio de la punta de la hélice

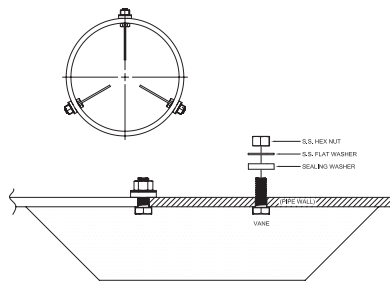
Se muestra el codo: otros componentes de tuberías pueden ser bombas, válvulas y expansiones o reducciones

ENDEREZADORAS

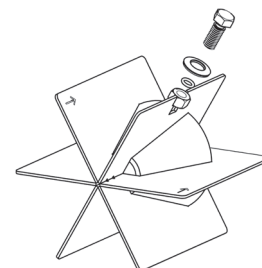
Debe prestarse atención especial a los sistemas que usen dos codos "fuera de nivel" o en mecanismos tales como un separador centrífugo de arena. Estos causan un remolino en el flujo en la línea que afecta a los medidores de hélice. Los remolinos bien desarrollados pueden viajar hasta 100 diámetros corriente abajo si no encuentran obstrucciones. Debido a que casi todas las instalaciones tienen menos de 100 diámetros para trabajar se hace necesario tener veletas enderezadoras para aliviar el problema. Los alabes enderezadores romperán la mayoría de los remolinos y aseguran una medición más precisa. McCrometer recomienda instalar paletas justo antes del medidor. Las paletas para enderezar están disponibles en soldadura y atornilladas.



Codos fuera de plano



**Veletas enderezadoras
pernadas**



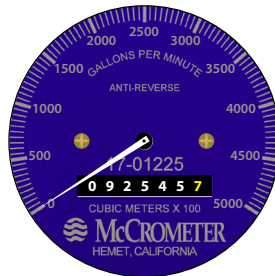
**Enderezador de flujo
FS100**

TOTALIZADORES

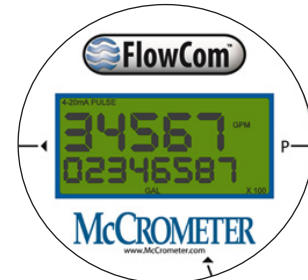
Placas de cuadrante típicas



Registro estándar



Totalizador opcional de 7 ruedas



Registro FlowCom



Totalizador mecánico

El indicador de caudal instantáneo es estándar y está disponible en galones por minuto, pies cúbicos por segundo, litros por segundo y otras unidades. El registro es impulsado por un cable de acero flexible encerrado dentro de un revestimiento protector de vinilo. La caja del registro protege tanto el sistema de registro como el de la unidad de cable de la humedad al tiempo que permite una lectura clara del indicador de flujo y del totalizador.



Totalizador digital

El registro opcional FlowCom muestra el caudal y el total volumétrico de un medidor de flujo. Están disponibles salidas opcionales: pulso escalado y / o señal estándar de la industria de 4-20 mA. El FlowCom se puede instalar en cualquier medidor de flujo de hélice McCrometer nuevo o existente.



Telemetría Inalámbrica

El FlowConnect opcional está diseñado específicamente para telemetría inalámbrica a través del servicio de datos satelitales o celulares. La lectura manual del medidor nunca es necesaria. Utiliza el registro mecánico o el registro digital (ambos mostrados arriba).

Puede determinar con qué frecuencia se realizan y transmiten las lecturas a la base de datos en la nube, que puede ver en una PC o en un teléfono celular. La utilidad de visualización proporciona herramientas de datos que pueden analizar el caudal, el consumo y las posibles anomalías en un sistema de riego.

Copyright © 2024 McCrometer, Inc. No debe cambiarse o modificarse ningún material impreso sin permiso de McCrometer. Todos los datos técnicos e instrucciones publicados están sujetos a cambio sin previo aviso. Contacte a su representante de McCrometer para obtener datos técnicos e instrucciones actualizados.